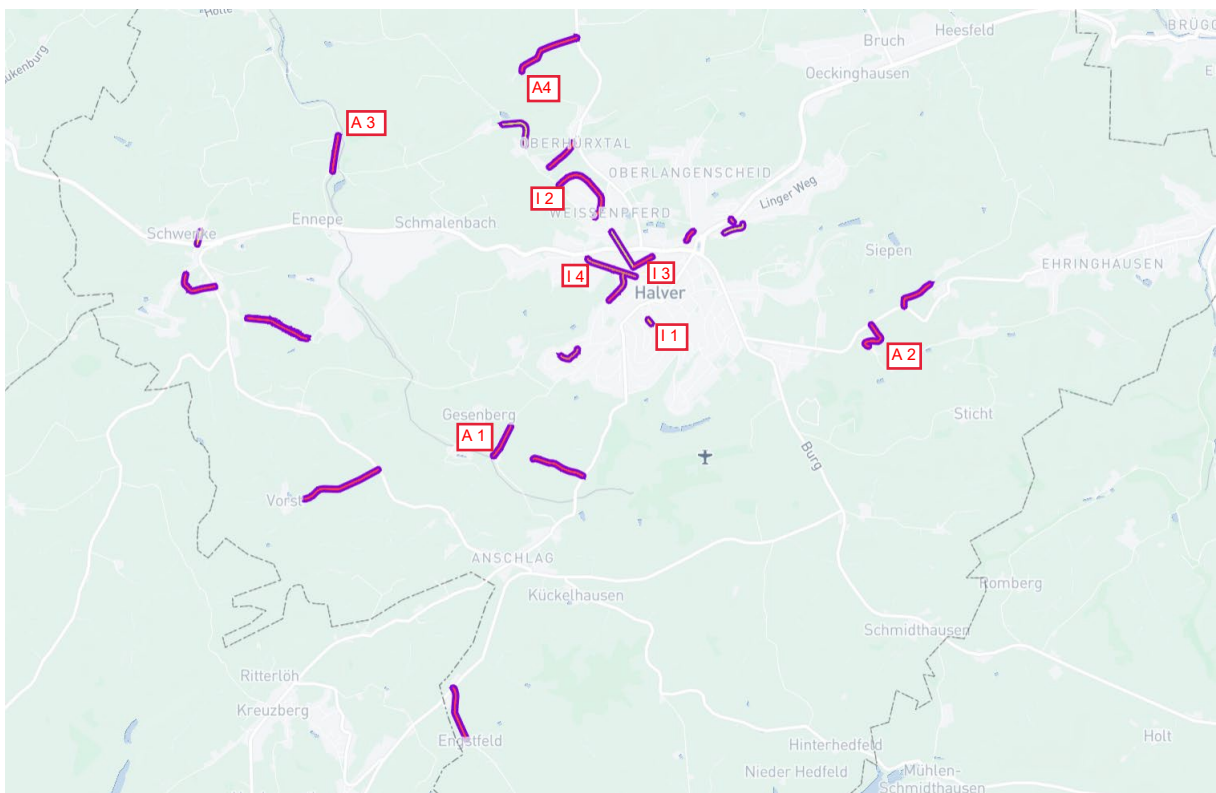


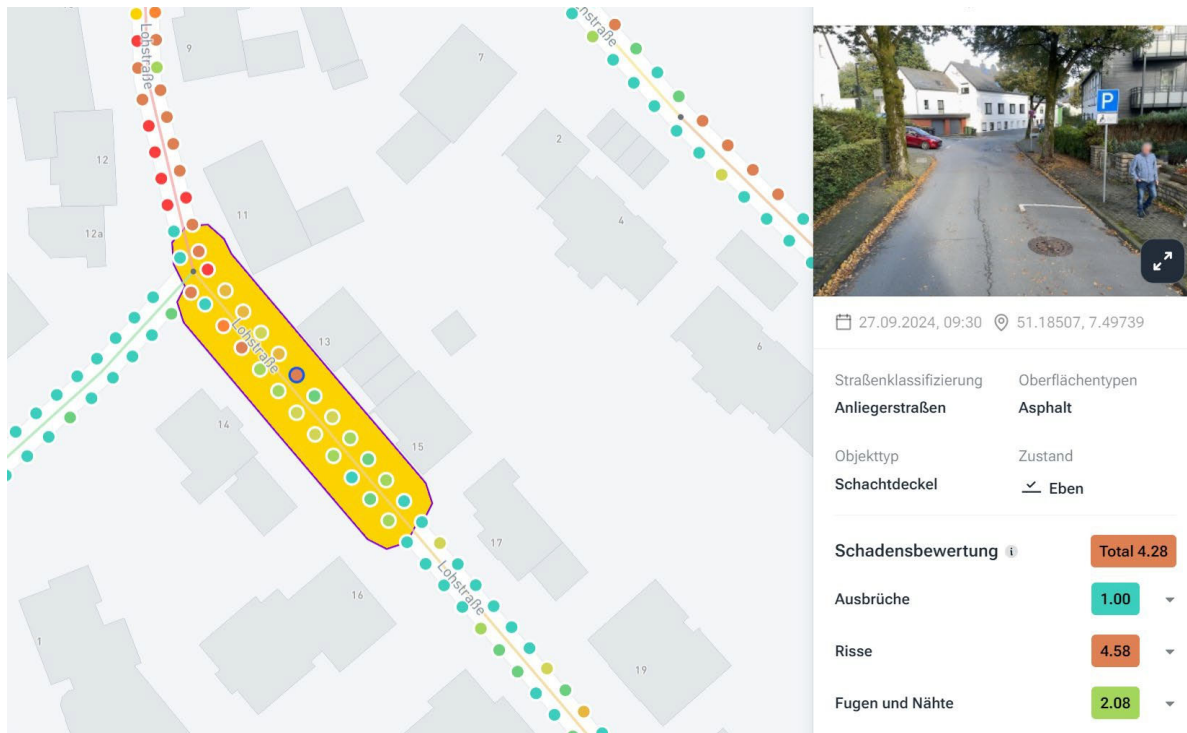
Straßenbaumaßnahmen Investiv Inner- und Außerorts in 2025 Lagepläne

als Anlage zur Prioritätenliste 2025

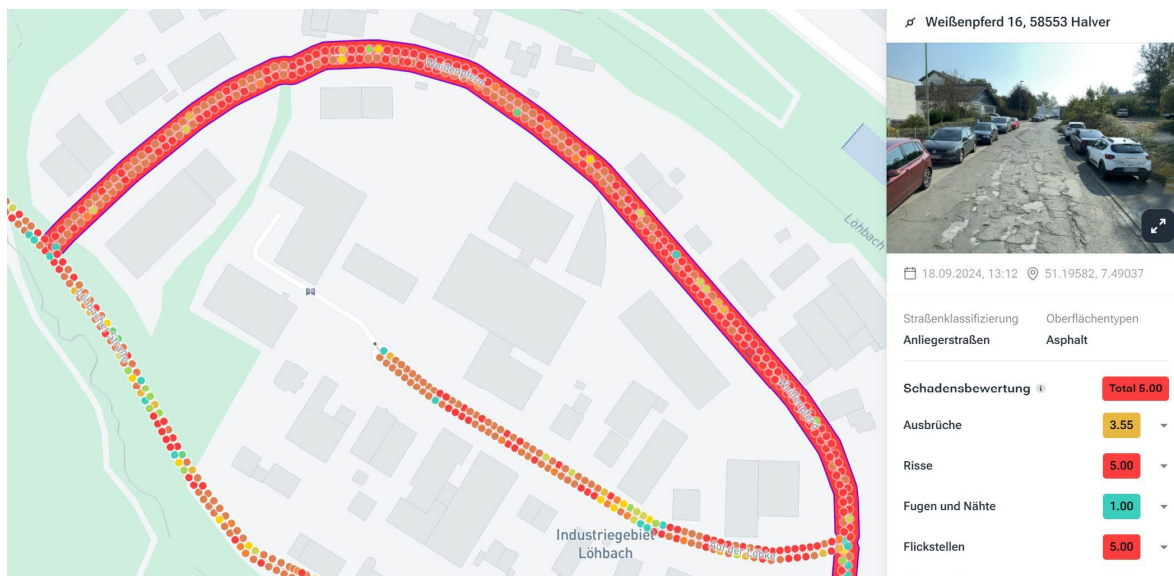
Übersicht Halver mit Kennzeichnung von möglichen Investiven Maßnahmen



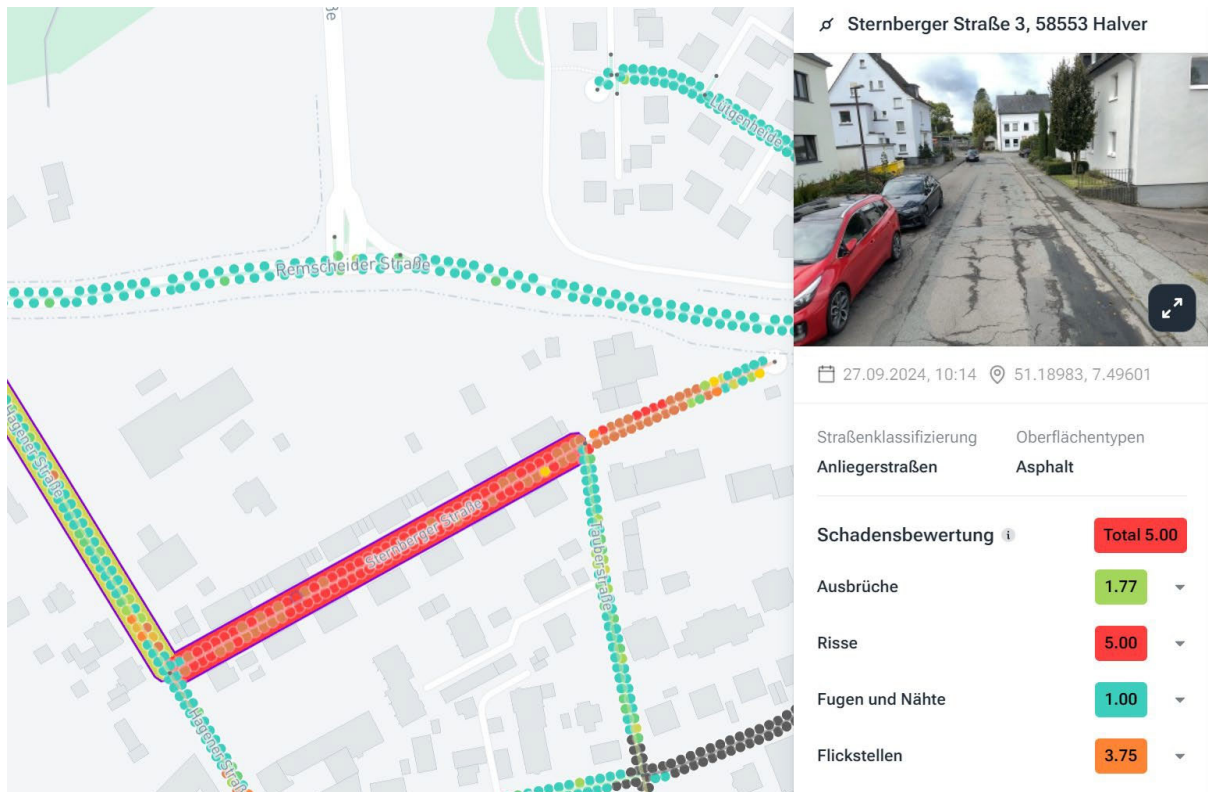
I 1 Lohstaße



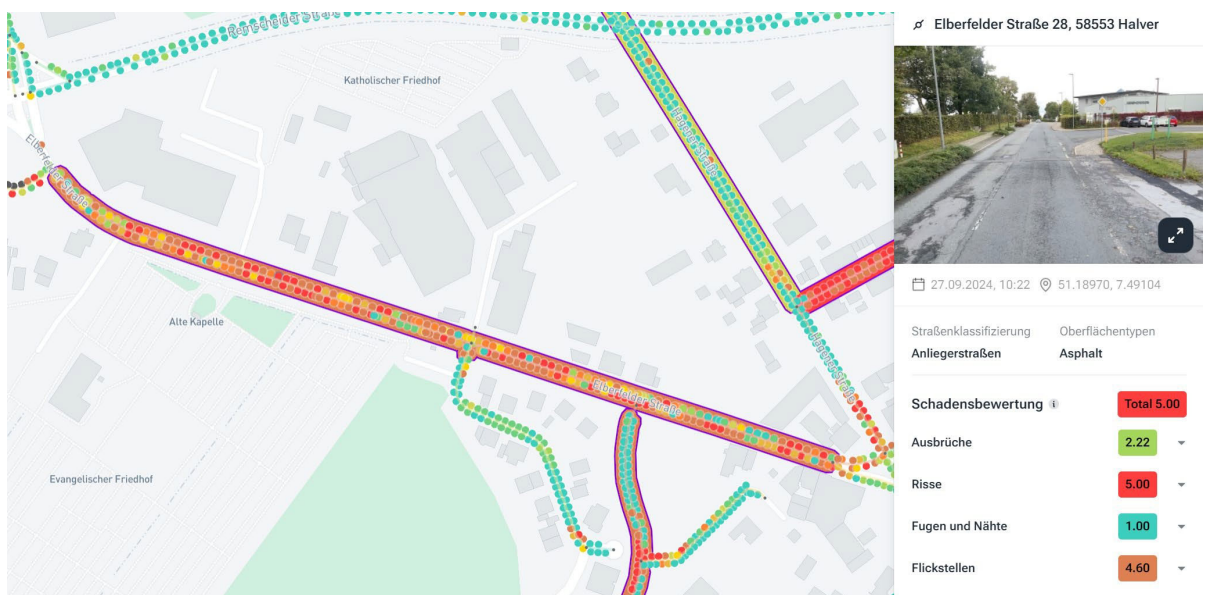
I 2 Weißenpferd



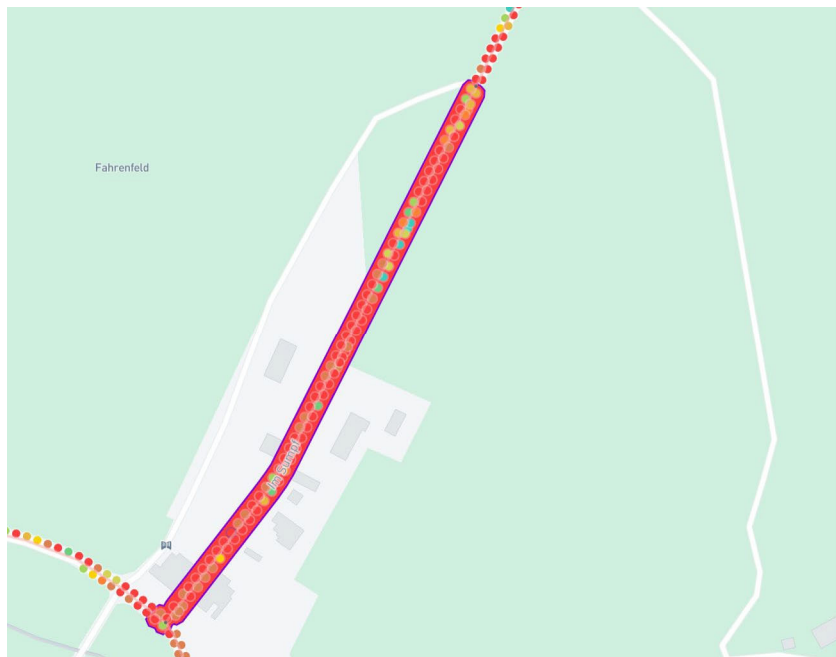
3 Sternberger Straße (KAG)



14 Elberfelder Straße



A 1 Im Sumpf (zweijährige Maßnahme)

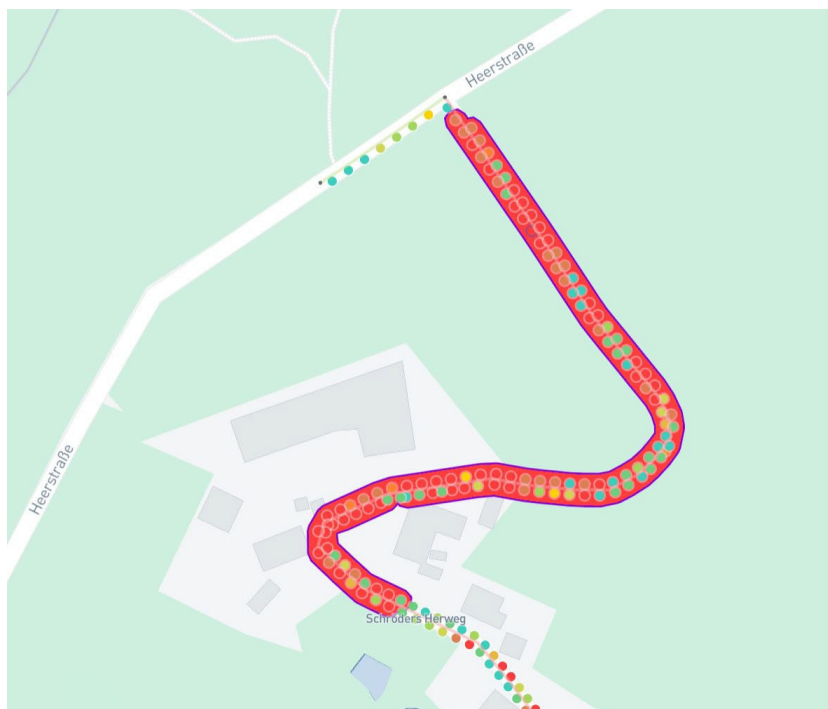


03.06.2024, 09:57 51.17440, 7.47737

Straßenklassifizierung Nebenstraßen
Oberflächentypen Asphalt

Schadensbewertung	Total 4.76
Ausbrüche	1.00
Risse	5.00
Fugen und Nähte	3.00
Flickstellen	1.57

A 2 Schröders Herweg



Schröders Herweg, 58553 Halver

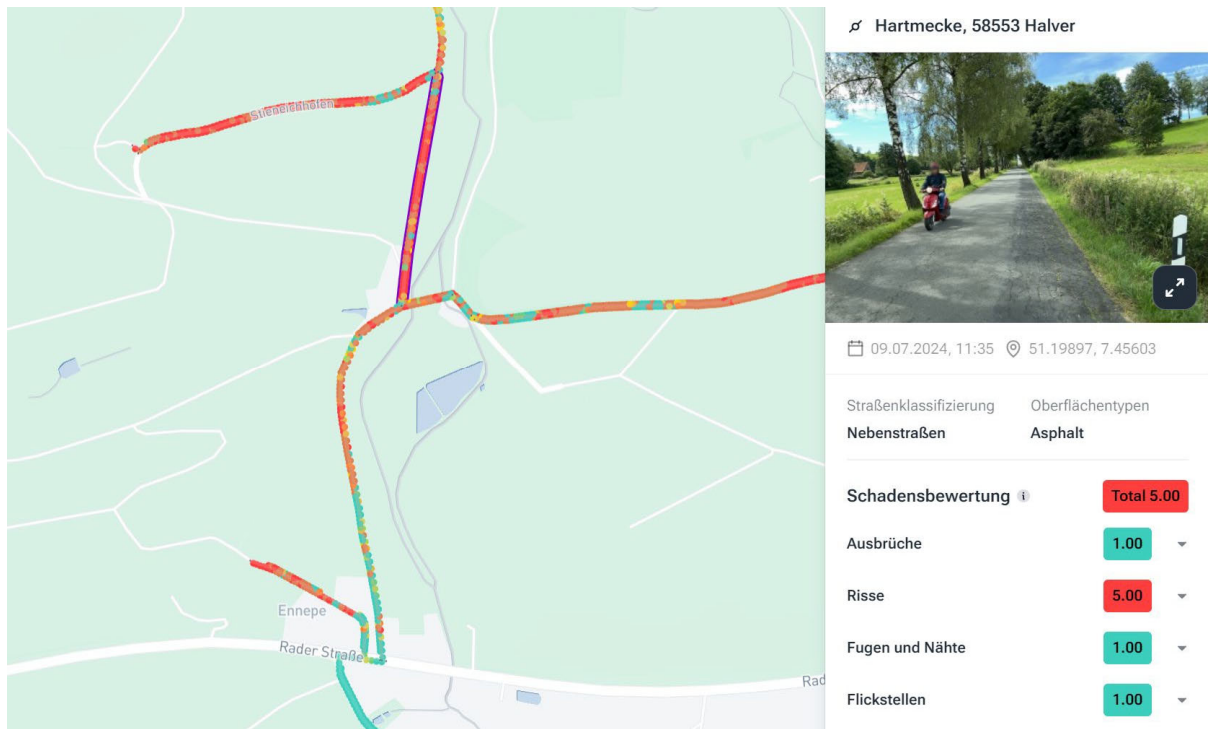


08.07.2024, 14:36 51.18439, 7.52694

Straßenklassifizierung Nebenstraßen
Oberflächentypen Asphalt

Schadensbewertung	Total 5.00
Ausbrüche	1.00
Risse	5.00
Fugen und Nähte	3.28
Flickstellen	5.00

A3 Hartmecke (Teilabschnitt)



4 Edelkirchen

